

De juiste keuze maken

Vooraf de juiste keuzes maken is van belang voor een bloeiende bloemenweide. Cruydt-Hoeck helpt u daarbij graag op weg.

Stappenplan:

waar begin ik?

1. Wat heb ik? (Mogelijkheden en kansen)

Wat zijn de grondsoort, de locatie en overige omstandigheden om rekening mee te houden?

2. Wat wil ik en waarom? (Wensen en doelen)

Welke soort bloemenweide en wat is mijn doel?

3. Wat kan ik? (Kennis en ervaring)

Is er voldoende kennis en ervaring beschikbaar voor een goede aanleg en beheer?

4. Wat vindt mijn omgeving? (Draagvlak en communicatie)

Is er voldoende draagvlak en een goede communicatie met de omgeving?

5. Wat heb ik er voor over? (Kosten en baten)

Wat is het budget voor de aanleg en het beheer en welke inzet is er?

1 wat heb ik?

De mogelijkheden van de plek zijn uw uitgangspunt.

U werkt met natuurlijke processen en moet zich realiseren dat niet alles mogelijk is. Door onderstaande vragen te beantwoorden, krijgt u inzicht in uw locatie voor de bloemenweide. U kunt nu eenvoudiger een geschikt zadenmengsel kiezen.

Voor welke locatie wil ik een bloemenweide?

- | Openbaar groen of semi-openbaar groen
- | Kleine of grote particuliere tuin
- | Bebouwde kom of juist het buitengebied
- | Agrarisch landschap

Wat zijn de ecologische omstandigheden van mijn locatie?

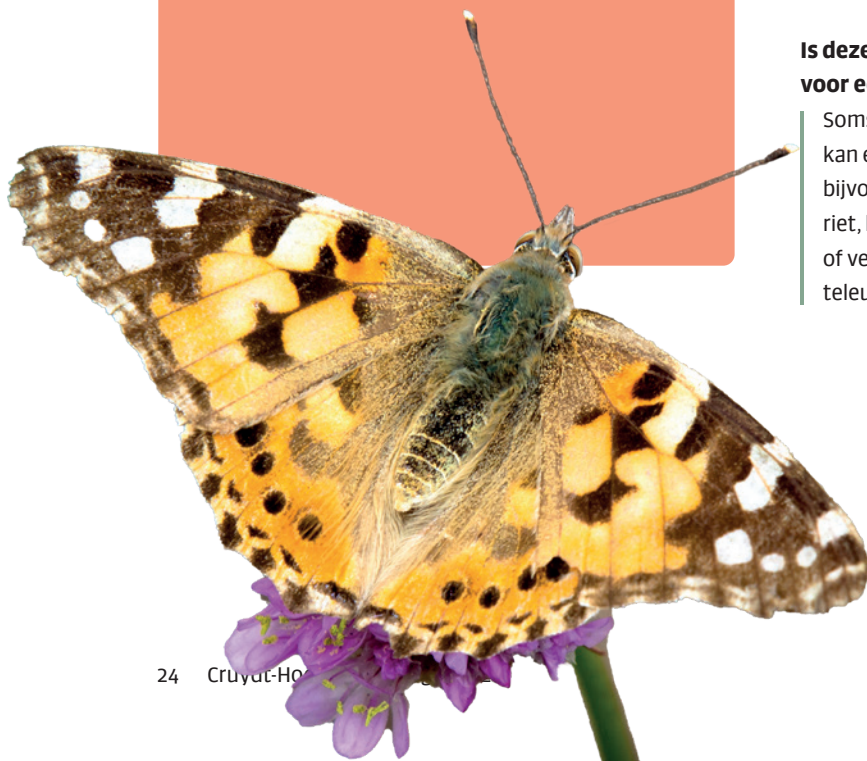
- | Is de bodemsoort klei, veen, zand, leem of een mengsel?
- | Is de grond schraal, voedselrijk of iets ertussenin?
- | Is de grond overwegend droog, nat of iets ertussenin?
- | Ligt de locatie in de zon, halfschaduw of schaduw?
- | Welke planten groeien er nu?

Zijn er factoren in de omgeving waar ik rekening mee moet houden?

- | Is de locatie bijvoorbeeld vlakbij een school, een bejaardentehuis of langs een drukke weg?

Is deze locatie eigenlijk wel geschikt voor een bloemenweide?

Soms is een plek niet geschikt voor een bloemenweide en kan er beter een andere plek gezocht worden. Er zitten bijvoorbeeld veel lastige wortelonkruiden in de grond zoals riet, kweek of ridderzuring of de plek is slecht bereikbaar of veel te voedselrijk. U kunt zich zo veel tijd, geld en een teleurstelling besparen.





2 wat wil ik en waarom?

Uw doelstelling bepaalt het soort bloemen-weide.

Waarom een bloemenweide?

Zie ook de toepassingsmogelijkheden op pagina 22.

Ik wil de bijen, vlinders en/of vogels redden!

Een goed beheerd meerjarig bloemrijk grasland draagt het meest bij aan de biodiversiteit. Kies het juiste mengsel en verdiep u goed in het beheer om de leefomstandigheden voor bijen, vlinders en vogels zoveel mogelijk te vergroten.

Ik vind wilde bloemen gewoon mooi!

Akkerbloemen en ruderaal bloemenweides zijn het meest bloemrijk. Bloemrijk grasland is meer ingetogen.

Ik wil minder werk en kosten besparen!

Een slim aangelegd bloemrijk grasland is een van de goedkoopste beheersvormen. Belangrijk is om de juiste plek te kiezen en een passend mengsel.

Éénjarige akkerbloemen

Éénjarige akkerbloemen met Klapprozen en Korenbloemen bieden meestal al in het eerste jaar snel resultaat. Om een akkerbloemenweide in stand te houden, moet je de grond jaarlijks bewerken als zijnde een akker en daarna alleen een beetje blijven doorzaaien.

Ruderaal bloemenweides

Ruderaal, of ook wel storingsvegetaties zijn zeer geschikt voor een bloemenweide voor 2 tot 3 jaar. Deze vegetatie bevat één- en tweejarigen en kortlevende vaste soorten. Het beheer bestaat uit jaarlijks maaien en afvoeren van het maaisel. Om de soorten te behouden, kun je tweede of derde winter de grond licht verstoren.

Meerjarig bloemrijk grasland

Voor een bloemrijk grasland, of hooiland, is meer geduld nodig, maar geeft wel veel plezier. Eénmalig inzaaien met daarna jarenlang een verschralingsbeheer van jaarlijks 1-3 keer maaien en het maaisel afvoeren.

Onderbegroeiing op een schaduwrijke plek

Bijvoorbeeld onder bomen of langs een bosrand.

Dakbegroeiing

Ook op daken zijn er veel mogelijkheden om bloemenweides aan te leggen. Met name als de substraatdikte wat meer mag zijn.

3 wat kan ik?

Enige kennis van zaken creëert een duurzaam bloeiende bloemenweide.

Vaak wordt de aanleg en het beheer van een bloemenweide onderschat. Enige kennis van zaken is nodig om een duurzaam bloeiende bloemenweide te kunnen creëren.

Cruydt-Hoeck helpt u graag op weg. Deze handleiding en ook onze website staat boordevol kennis en ervaring die wij graag met u delen. Specifieke vragen? Neem gerust en vrijblijvend contact met ons op. Lees hier meer over op pagina 100.



De aanleg van een bloemenweide is meer dan het uitstrooien van een zakje zaad!

Er zijn verschillende soorten bloemenweides, met ieder hun eigen zadenmengsels en beheer.

4 wat vindt mijn omgeving?

Goede communicatie en draagvlak zijn erg belangrijk.

Vooraf bij bloemenweides in de openbare ruimte zijn het creëren van draagvlak en een goede communicatie erg belangrijk.

Tegenstand en protest ontstaan vaak uit angst of onbekendheid. Door omwonenden, belanghebbenden, de opdrachtgever en ook uw team goed te informeren en te betrekken bij de plannen kunt u draagvlak creëren. Uw collega's van de buitendienst van de gemeente zijn vaak het eerste aanspreekpunt. Zorg ook dat zij weten wat de bedoeling is.

Niet alleen uw bloemenweide, maar ook het 'draagvlak' moet 'beheerd' worden.

5 Wat heb ik er voor over?

Alle kosten voor aanleg en beheer dragen bij aan de biodiversiteit en een prettigere leefomgeving.

Een goed functionerende bloemenweide is één van de goedkoopste vormen van groenbeheer. Neem alle kosten voor aanleg én beheer over meerdere jaren mee in uw overwegingen en niet alleen de prijs van het zadenmengsel.

De daadwerkelijke kosten van een bloemenweide verschillen van plek tot plek, maar zijn sterk afhankelijk van hoe creatief en vindingrijk u bent. Bedenk dat sommige plekken gewoon niet zo geschikt zijn voor een bloemenweide. Bespaar u dan de moeite en de kosten, maar vindt een betere plek.

Geduld!

Verwachtingsmanagement

De natuur is geduldig, nu wij nog! Al het goede komt langzaam. Een duurzame bloemenweide heeft tijd nodig zich te kunnen ontwikkelen. Wilde bloemenzaden hebben vaak specifieke omstandigheden nodig om te kunnen kiemen. Communiceer dit goed en beloof niet meer dan wat de natuur ons bieden kan.

